

## Крепежное основание

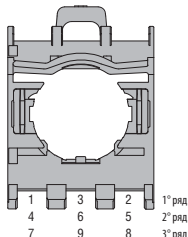


LPX AU120

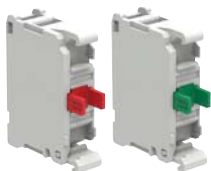
Код заказа	Название	Кол-во в упак.	Вес
		шт.	[кг]
LPX AU120	Крепежное основание	10	0,019

## Вид сзади

установка доп. элементов



## Контактные элементы



LPX C...



LPX C01SM

LPX C02SM



LPX E...



LPX CF01

LPX CF10

Код заказа	Функция	Кол-во в упак.	Вес
		шт.	[кг]

С винтовым креплением.  
Без крепежного основания.

LPX C10①		10	0,011
LPX C10A		10	0,011
LPX C01 ⊕		10	0,011
LPX C01D① ⊕		10	0,011

С винтовым креплением. Без крепежного основания.

Контакты с самоконтролем только для грибовидных кнопок с фиксацией без подсветки.

LPX C01SM① ⊕		1	0,022
LPX C02SM① ⊕		1	0,033

С винтовым креплением.  
С крепежным основанием.

LPX E10①		10	0,029
LPX E01 ⊕		10	0,029

С креплениями Фастон.  
Без крепежного основания.

LPX CF10①		10	0,012
LPX CF01 ⊕		10	0,012

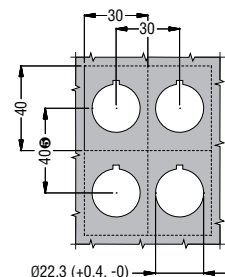
① Для кнопок с фиксацией использовать LPX C10A (НО с опереж.) или LPX C01 (H3).  
Непригоден для кнопок с фиксацией.

② Нормально разомкнутый контакт с опережением замыкания, пригодный для кнопок с фиксацией.

③ Положительное размыкание ⊕ согласно стандарту IEC/EN 60947-5-1.

④ Нормально замкнутый контакт с задержкой размыкания.

Отверстия - Рекомендуемые минимальные расстояния



⑤ При использовании контактов с креплениями Фастон минимальное межосевое расстояние составляет 85мм.

## Эксплуатационные характеристики

- допускается установка в любом положении
- все типы LPX C... устанавливаются защелкиванием на основание LPX AU120:
  - см. комбинации для каждого типа кнопок и переключателей в пункте "Контактные элементы" в правой части страницы
  - максимум 3 контакта или 2 контакта и 1 светодиодный индикатор (LPX L... в центральном положении) на каждую кнопку могут устанавливаться в крышке кнопочных пультов LPZ...
- максимум 2 контакта LPX C...SM могут устанавливаться на основании LPX AU120 исключительно с грибовидными кнопками с фиксацией без подсветки:
  - в полож. 1/3 (только с левой стороны LPX AU120; при виде сзади) можно установить только один контактный элемент LPX C01SM или LPX C02SM
  - один дополнительный элемент LPX...SM можно установить в полож. 4/6 (поверх LPX...SM, установленного на LPX AU120)
  - с LPX C01SM максимум два элемента LPX C0... или LPX C1... могут быть установлены справа (на LPX AU120 в полож. 2 и 5), один поверх другого
  - в крышке кнопочных пультов LPZ..., элемент LPX C01SM или LPX C02SM может устанавливаться в полож. 1 (только с левой стороны LPX AU120).
- С LPX C01SM один элемент LPX C0... или LPX C1... может быть установлен справа (на LPX AU120 в полож. 2)
- ни один светодиодный индикатор не может использоваться с изделиями типов LPX C...SM
- максимальный момент затяжки винтовых креплений: 1 Нм
- условия окружающей среды:
  - рабочая температура: -25...+70°C
  - температура хранения: -40...+85°C
- класс защиты:
  - IP20 для контактных элементов с винтовым креплением
  - IP00 для контактных элементов с креплением Фастон.

## Общие характеристики контактов

Самоочищающиеся за счет вращения.

Номинальное напряжение изоляции Ui: 690В.

Тепловой ток Ith: 10А.

Проводимость: 5 В 1мА.

Обозначение согласно IEC/EN 60947-5-1: A600 Q600.

Характеристики в режиме AC15:

[B]	12	24	48	120	240	400	480	500	600
[A]	6	6	6	6	6	3	1,5	1,4	1,2

Характеристики в режиме DC13:

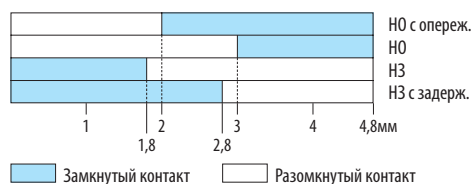
[B]	12	24	48	125	250	440	500	600
[A]	3	3	1,5	0,55	0,27	0,15	0,13	0,1

Предохранитель, максимально допустимый номинал: 10А gG.

Сопротивление контактов: ≤20 мОм.

Клеммы типа: винтовые крепления с шайбой.  
Фастон 1x6,35мм или 2x2,8мм.

## Ход контактов



## Максимальное сечение электрических проводников для винтового крепления

1 или 2 проводника сечением 2,5мм² или макс. AWG14.

## Механические и электрические параметры

Усилие нажатия: ≤ 0,5 кг (вспомогательные контакты).

Электрическая износостойкость: 1 000 000 циклов для LPXC10/01/E01/10, LPX C01SM/02SM, LPXCF10/01; 600 000 циклов для LPXC10A/01D.

## Сертификация и соответствие

Полученные сертификаты: EAC, cULus, CCC, RINA.

Соответствие стандартам: IEC/EN 60947-1, IEC/EN 60947-5-1, UL508, CSA C22.2 № 14.

### Контактные элементы с пружинным креплением



LPX CS01

LPX CS10

Код заказа	Функция	Кол-во в упак.	Вес
		шт.	[кг]
С пружинным креплением. Без крепежного основания.			
LPX CS10①		10	0,010
LPX CS01 ⊖		10	0,010

① Непригодны для кнопок с фиксацией.

② Положительное размыкание ⊖ согласно стандарту IEC/EN 60947-5-1.

### Эксплуатационные характеристики

- допускается установка в любом положении
- устанавливаются защелкиванием на крепежном основании LPX AU120 также в крышке кнопочных пультов LPZ... максимум 3 контакта LPX CS... или 2 контакта и 1 светодиодный индикатор LPX LPS... (установленный в центре) на каждую кнопку
- поверх светодиодного индикатора нельзя установить какой-либо другой элемент
- см. комбинации для каждого типа кнопок и переключателей в пункте “Контактные элементы” в правой части страницы
- Пригодны для применения в условиях подверженности вибрациям и/или ударам; при этом обеспечивается сохранение усилия затяжки проводников с течением времени
- об использовании с тестерами см. на стр. 7-21
- возможна разводка после монтажа с контактами, установленными друг на друге
- условия окружающей среды:
  - рабочая температура: -25...+70°C
  - температура хранения: -40...+85°C
- класс защиты: IP20.

### Крепежное основание

См. стр. 7-20.

Тип: LPX AU120.

Крепление основания LPX AU120 к кнопке выполняется защелкиванием на монтажной поверхности.

### Общие характеристики

#### КОНТАКТНЫЕ ЭЛЕМЕНТЫ

Самоочищающиеся за счет вращения.

номинальное напряжение изоляции Ui: 690В.

Тепловой ток Ith: 10А.

Проводимость: 5В 1мА.

Обозначение согласно IEC/EN 60947-5-1: A600 Q600.

Характеристики в режиме AC15:

[B]	12	24	48	120	240	400	480	500	600
[A]	6	6	6	6	3	1,9	1,5	1,4	1,2

Характеристики в режиме DC13:

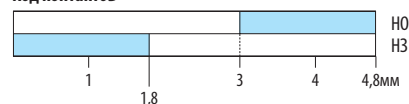
[B]	12	24	48	125	250	440	500	600
[A]	3	3	1,5	0,55	0,27	0,15	0,13	0,1

Предохранитель, максимально допустимый номинал: 10А gG.

Сопротивление контактов: ≤20мОм.

Типы креплений: пружинные

### Ход контактов



Замкнутый контакт
 Разомкнутый контакт

### Механические и электрические параметры контактов

Усилие нажатия: ≤0,5 кг

Электрическая износостойкость: 1 000 000 циклов для LPX CS10 и LPX CS01.